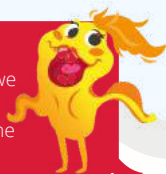


# ZASADY SELEKTYWNEJ ZBIÓRKI ODPADÓW

## METALE I TWORZYWA SZTUCZNE

- Butelki z tworzyw sztucznych po napojach
- Opakowania z tworzyw sztucznych po art. spożywczych np. jogurtach
- Opakowania wielomateriałowe np. po mleku, napojach, sokach
- Siatki i torby z tworzyw sztucznych
- Opakowania po środkach czystości jeśli nie są pod ciśnieniem i nie są oznaczone "substancje niebezpieczne"
- Kapsle, zakrętki od słoików
- Doniczki z tworzyw sztucznych
- Puszki po napojach i konserwach

**PAMIĘTAJ!**  
Odpady opakowaniowe powinny być puste i zgniecione



**Nie wrzucamy:**  
butelek i pojemników z zawartością, puszek i pojemników po farbach i lakierach, opakowań po lekach i art. medycznych, części samochodowych, plastikowych zabawek, sprzęty RTV i AGD, opakowań po olejach silnikowych

## PAPIER

- Gazety, czasopisma, ulotki
- Książki, zeszyty
- Papier szkolny i biurowy
- Torby i worki papierowe
- Kartonowe pudła
- Papier pakowy i falisty

**PAMIĘTAJ!**  
Opakowania kartonowe, powinny być złożone. Zmoczony i zabrudzony papier nie nadaje się do recyklingu!



**Nie wrzucamy:**  
zabrudzonego i tłustego papieru, papieru lakierowanego, powleczanego folią, papieru termicznego i faksowego, kartonów po mleku, opakowań po materiałach budowlanych, tapet, ręczników papierowych i zużytych chusteczek higienicznych

## SZKŁO

- Butelki szklane po napojach
- Słoiki szklane po żywności
- Szklane opakowania po kosmetykach



**PAMIĘTAJ!**  
Opakowania szklane powinny być opróżnione z zawartości pozbawione nakrętek. Nie rozbijaj butelek i słoików!

**Nie wrzucamy:**  
luster, szyb okiennych i samochodowych, witraży, ceramiki, zniczy z zawartością wosku, żarówek, świetlówek, monitorów, szkła żaroodpornego, porcelany, fajansu, kryształów

## ODPADY POZOSTAŁE PO SEGREGACJI (ZMIESZANE)

- Resztki mięsa i kości
- Artykuły higieniczne np. zabrudzone pieluchy, podpaski, waciki
- Zimny popiół
- Wyroby ceramiczne
- Styropian opakowaniowy np. opakowania spożywcze lub z telewizora
- Płyty CD/ DVD, kasety video



**PAMIĘTAJ!**  
Do pojemnika na odpady pozostałe po segregacji powinno trafić tylko to, czego nie uda się wysegregować w celu odzysku lub recyklingu.

**Nie wrzucamy:**  
odpadów budowlanych i rozbiórkowych, odpadów wielkogabarytowych, styropianu pochodzącego z remontu, odpadów które można posegregować.  
**Uwaga na odpady niebezpieczne!**  
**Nigdy nie wrzucaj ich do odpadów zmieszanych!**

# ODPADY BIODEGRADOWALNE

## ODPADY ZIELONE

- Skoszona trawa
- Liście
- Patyki i drobne gałęzie
- Kora, szyszki, wióry z drewna, trociny
- Owoce opadłe z drzew, resztki po zbiorach

**PAMIĘTAJ!**  
Odpady zielone powinny być tak rozdrobnione, aby mieściły się w worku

**Nie wrzucamy:**  
kamieni, popiołu, ziemi, zużu, odchodów zwierzęcych, drewna impregnowanego lub malowanego, płyt wiórowych, płyt MDF

## ODPADY KUCHENNE

- Odpadki warzywne i owocowe (w tym obierki)
- Kwiaty cięte i doniczkowe
- Fusy po kawie i herbacie
- Resztki jedzenia pochodzenia roślinnego
- Skorupki po jajkach
- Suche pieczywo

**PAMIĘTAJ!**  
Bioodpadów nie należy wrzucać w workach foliowych, tylko w opakowaniach biodegradowalnych

**Nie wrzucamy:**  
mięsa i kości, odchodów zwierząt, popiołu, drewna impregnowanego, ziemi, odpadów niebezpiecznych, leków, oleju jadalnego, nabiału